



61108 casos confirmados

22468 recuperados

71609 casos descartados

1302 óbitos confirmados

Gráfico 1. Casos confirmados por data de início dos sintomas e acumulado para o período. Paraíba, até a o dia 13/07/2020.

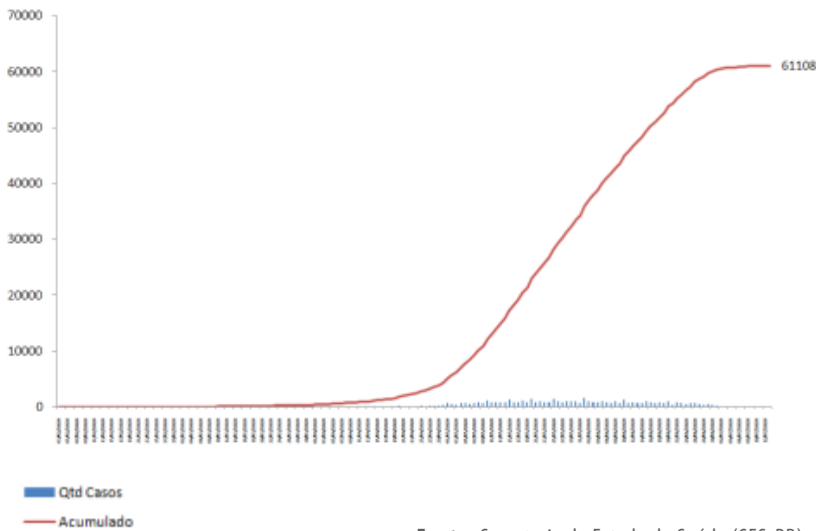


Gráfico 2. Distribuição dos casos confirmados por sexo. Paraíba, até o dia 13/07/2020.

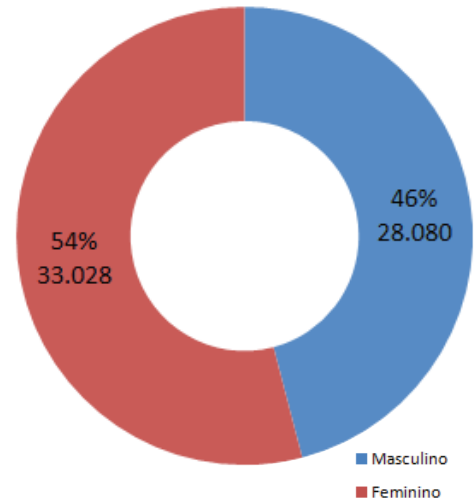


Figura 1 - Distribuição dos casos confirmados por município de residência Paraíba, até 13/07/2020.

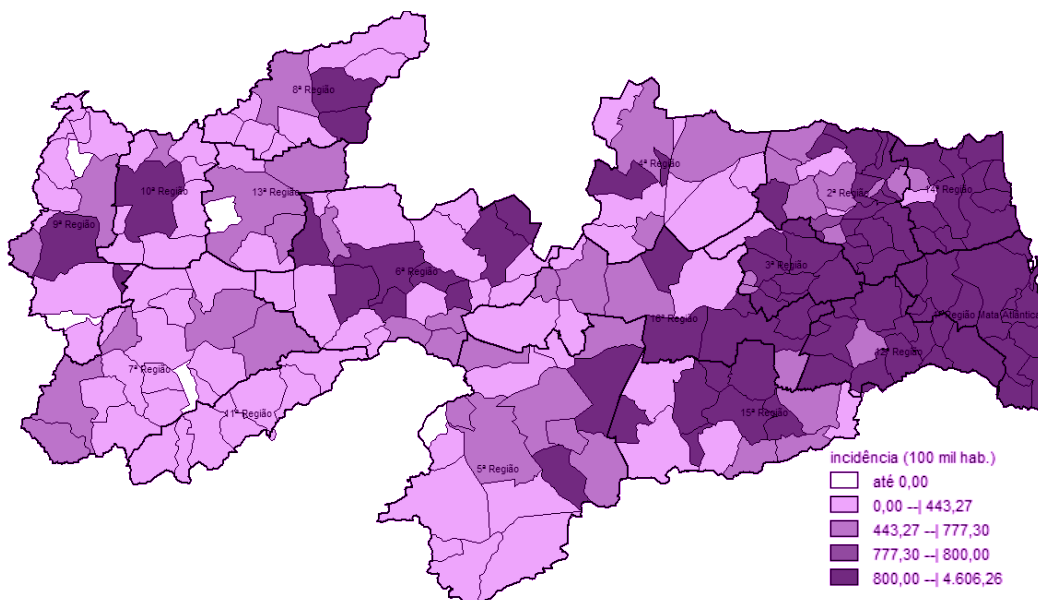
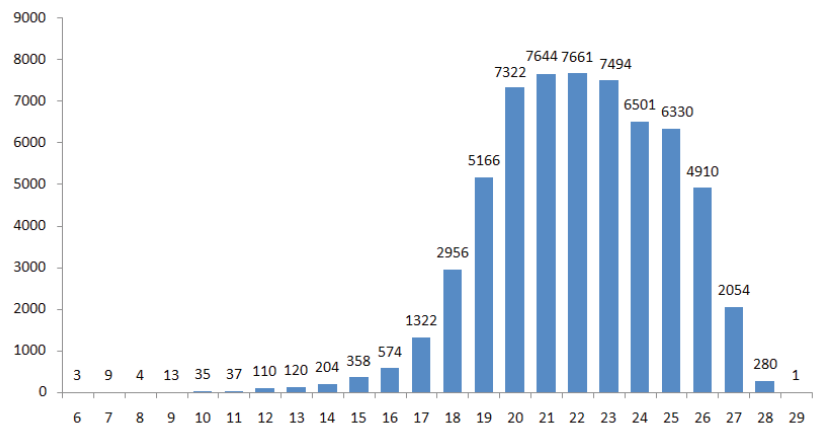




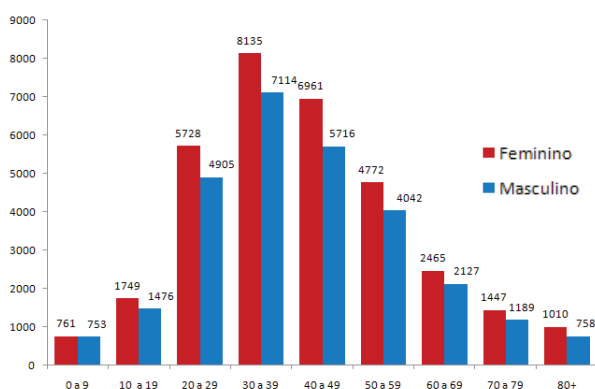
Gráfico 3 - Distribuição dos casos confirmados por semana epidemiológica. Paraíba, até 13/07/2020.



Fonte: Secretaria de Estado da Saúde (SES-PB)

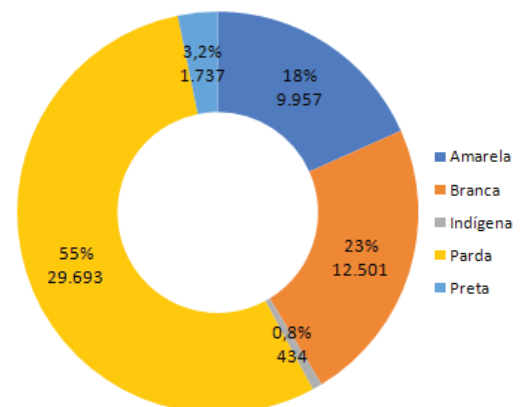
A redução no número de casos confirmados de Covid-19 nas últimas semanas, provavelmente, está relacionado ao fato de que os casos notificados de síndromes gripais leves e moderadas somente serão submetidos a testagens para elucidação do diagnóstico a partir do 10º dia após o início dos sintomas.

Gráfico 4 - Distribuição dos casos confirmados por faixa etária e sexo. Paraíba, até dia 13/07/2020.



Fonte: Secretaria de Estado da Saúde (SES-PB)

Gráfico 5 - Número e Percentual de casos confirmados para Covid-19, segundo raça/cor, Paraíba, até dia 13/07/2020.



Nota: Para análise foram excluídos os casos com campo Ignorado/Branco (n= 6.786)

Tabela 1 - Distribuição dos casos confirmados por município de residência. Paraíba, até 13/07/2020.

Município de Residência	Caso	Óbito	Município de Residência	Caso	Óbito
Água Branca	37	2	Arara	131	3
Aguiar	19	0	Araruna	149	4
Alagoa Grande	555	11	Areia	205	1
Alagoa Nova	206	6	Areia de Baraúnas	2	0
Alagoinha	582	3	Areial	36	2
Alcantil	22	0	Aroeiras	109	0
Algodão de Jandaíra	4	0	Assunção	27	0
Alhandra	429	13	Baía da Traição	302	4
Amparo	12	0	Bananeiras	98	1
Aparecida	37	1	Baraúna	120	0
Araçagi	345	2	Barra de Santa Rosa	30	0
			Barra de Santana	70	2



<u>Município de Residência</u>	<u>Caso</u>	<u>Óbito</u>	<u>Município de Residência</u>	<u>Caso</u>	<u>Óbito</u>
Barra de São Miguel	12	1	Cubati	56	0
Bayeux	1079	58	Cuité	126	1
Belém	496	5	Cuité de Mamanguape	72	3
Belém do Brejo do Cruz	13	0	Cuitegi	189	3
Bernardino Batista	3	0	Curral de Cima	15	0
Boa Ventura	2	0	Curral Velho	1	0
Boa Vista	61	1	Damião	3	0
Bom Jesus	6	0	Desterro	42	1
Bom Sucesso	7	0	Diamante	3	0
Bonito de Santa Fé	7	1	Dona Inês	42	1
Boqueirão	173	2	Duas Estradas	45	1
Borborema	7	0	Emas	5	0
Brejo do Cruz	158	1	Esperança	316	3
Brejo dos Santos	14	0	Fagundes	59	3
Caaporã	810	9	Frei Martinho	5	0
Cabaceiras	19	0	Gado Bravo	77	1
Cabedelo	2017	25	Guarabira	2710	25
Cachoeira dos Índios	48	3	Gurinhém	251	2
Cacimba de Areia	7	0	Gurjão	19	1
Cacimba de Dentro	79	1	Ibiara	13	0
Cacimbas	39	1	Igaracy	4	0
Caiçara	299	3	Imaculada	26	0
Cajazeiras	822	22	Ingá	526	3
Cajazeirinhas	1	0	Itabaiana	818	11
Caldas Brandão	112	2	Itaporanga	59	1
Camalaú	1	0	Itapororoca	348	3
Campina Grande	8200	164	Itatuba	198	1
Capim	130	4	Jacaraú	172	2
Caraúbas	29	0	Jericó	5	0
Carrapateira	27	0	João Pessoa	16702	458
Casserengue	153	2	Joca Claudino	2	0
Catingueira	15	2	Juarez Távora	212	1
Catolé do Rocha	184	8	Juazeirinho	127	0
Caturité	63	1	Junco do Seridó	31	1
Conceição	123	1	Juripiranga	335	5
Condado	92	1	Juru	14	0
Conde	506	7	Lagoa	4	0
Congo	41	1	Lagoa de Dentro	60	0
Coremas	48	1	Lagoa Seca	499	7
Coxixola	12	0	Lastro	15	0
Cruz do Espírito Santo	239	15	Livramento	47	0



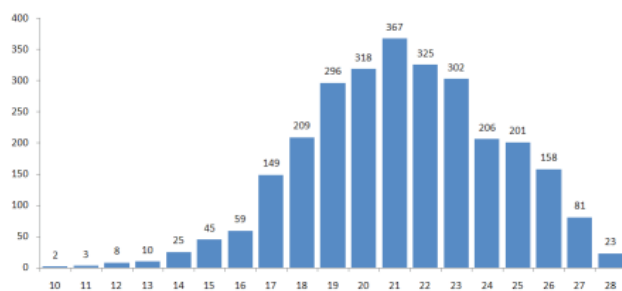
<u>Município de Residência</u>	<u>Caso</u>	<u>Óbito</u>	<u>Município de Residência</u>	<u>Caso</u>	<u>Óbito</u>
Logradouro	92	2	Pombal	184	1
Lucena	221	2	Prata	2	0
Mãe d'Água	15	0	Princesa Isabel	46	2
Malta	26	1	Puxinanã	208	1
Mamanguape	1644	23	Queimadas	667	5
Manaíra	7	0	Quixabá	26	0
Marcação	112	0	Remígio	183	3
Mari	600	12	Riachão	35	0
Marizópolis	8	1	Riachão do Bacamarte	193	0
Massaranduba	226	2	Riachão do Poço	43	2
Mataraca	125	4	Riacho de Santo Antônio	19	0
Matinhas	51	1	Riacho dos Cavalos	5	0
Mato Grosso	7	1	Rio Tinto	670	11
Maturéia	25	1	Salgadinho	11	0
Mogeiro	98	2	Salgado de São Félix	141	2
Montadas	35	1	Santa Cecília	45	0
Monteiro	146	1	Santa Cruz	14	1
Mulungu	229	4	Santa Helena	11	0
Natuba	45	1	Santa Inês	25	0
Nazarezinho	10	1	Santa Luzia	180	6
Nova Floresta	26	0	Santa Rita	1528	111
Nova Olinda	7	0	Santa Teresinha	40	0
Nova Palmeira	40	0	Santana de Mangueira	5	0
Olho d'Água	35	0	Santana dos Garrotes	7	0
Olivedos	44	0	Santo André	5	0
Parari	4	0	São Bentinho	24	0
Passagem	30	0	São Bento	711	11
Patos	1989	61	São Domingos do Cariri	29	1
Paulista	70	1	São Francisco	12	0
Pedra Lavrada	26	0	São João do Cariri	44	0
Pedras de Fogo	1078	17	São João do Rio do Peixe	103	0
Pedro Régis	31	1	São João do Tigre	4	0
Piancó	96	3	São José da Lagoa Tapada	18	0
Picuí	130	2	São José de Caiana	32	0
Pilar	206	3	São José de Espinharas	11	0
Pilões	42	0	São José de Piranhas	78	1
Pilõezinhos	177	0	São José de Princesa	1	0
Pirpirituba	140	2	São José do Bonfim	52	2
Pitimbu	540	6	São José do Brejo do Cruz	5	0
Pocinhos	69	1	São José do Sabugi	169	1
Poço Dantas	4	0	São José dos Cordeiros	5	0

Município de Residência	Caso	Óbito	Município de Residência	Caso	Óbito
São José dos Ramos	148	0	Sousa	692	6
São Mamede	34	3	Sumé	93	0
São Miguel de Taipu	80	2	Tacima	91	1
São Sebastião de Lagoa de Roça	140	2	Taperoá	52	2
São Sebastião do Umbuzeiro	5	0	Tavares	32	0
São Vicente do Seridó	32	0	Teixeira	89	2
Sapé	653	22	Tenório	13	0
Serra Branca	95	1	Triunfo	15	0
Serra da Raiz	14	0	Uiraúna	30	1
Serra Grande	8	0	Umbuzeiro	55	2
Serra Redonda	157	0	Várzea	8	0
Serraria	48	1	Vieirópolis	4	0
Sertãozinho	62	0	Vista Serrana	2	0
Sobrado	103	2	Zabelê	9	0
Solânea	204	1	Total	61.108	1.302
Soledade	101	1			
Sossêgo	8	0			

* Dados extraídos dos sistemas SIM, SIVEP e ESUS-VE, sujeitos a alterações por parte dos municípios.

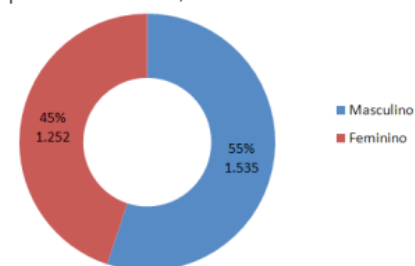
PERFIL SRAG CONFIRMADOS DA COVID-19, PB - 2020

Gráfico 6. Distribuição dos casos graves confirmados por semana epidemiológica. Paraíba, até dia 13/07/2020.



Fonte: Secretaria de Estado da Saúde (SES-PB)

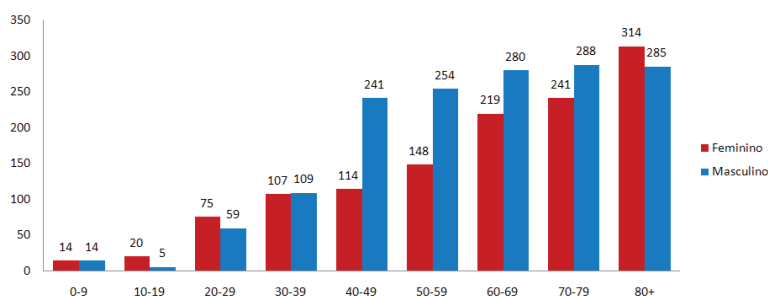
Gráfico 7. Distribuição dos casos graves por sexo. Paraíba, até dia 13/07/2020.



Fonte: Secretaria de Estado da Saúde (SES-PB)

Gráfico 8. Distribuição dos casos graves por faixa etária. Paraíba, até dia 13/07/2020.

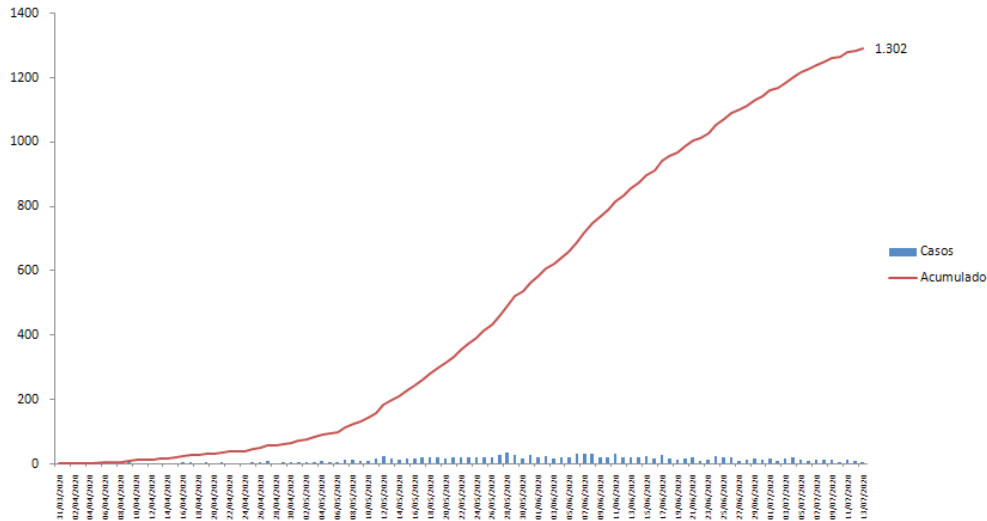
Fonte: Secretaria de Estado da Saúde (SES-PB)





PERFIL SRAG CONFIRMADOS DA COVID-19, PB - 2020

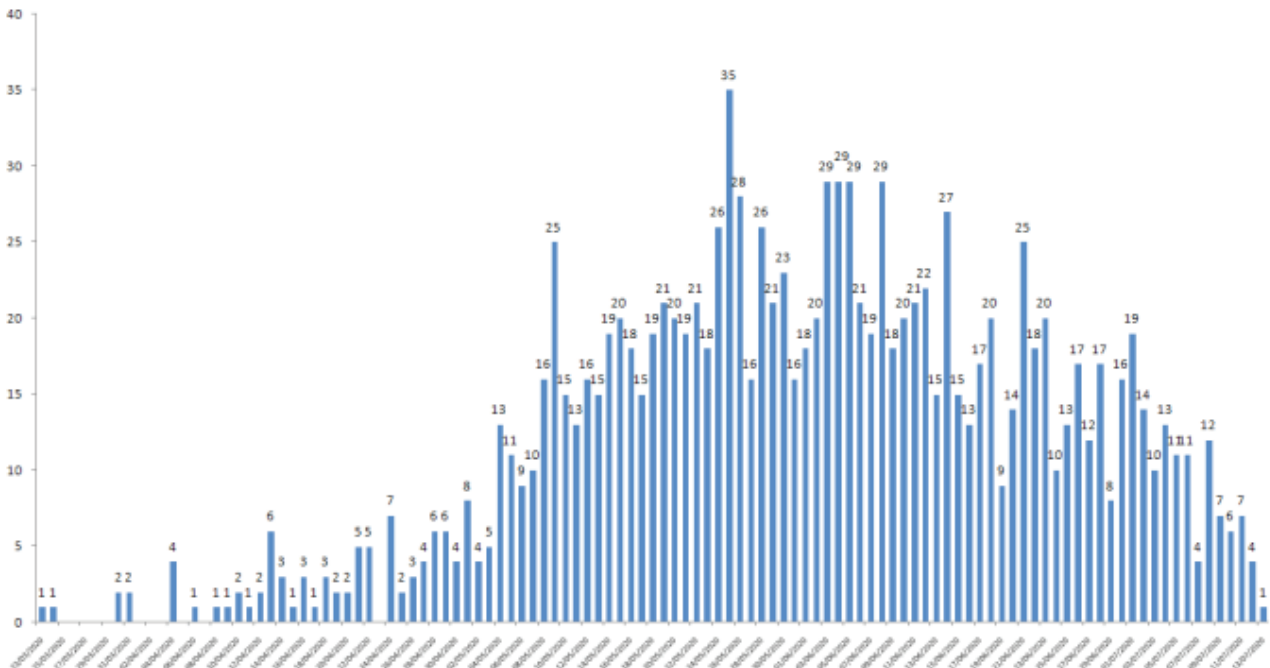
Gráfico 9. Número de óbitos e número de óbitos acumulados por data de ocorrência do óbito. Paraíba, até o dia 13/07/2020.



Fonte: Secretaria de Estado da Saúde (SES-PB)

* Dados extraídos dos sistemas SIM, SIVEP e ESUS-VE, sujeitos a alterações por parte dos municípios.

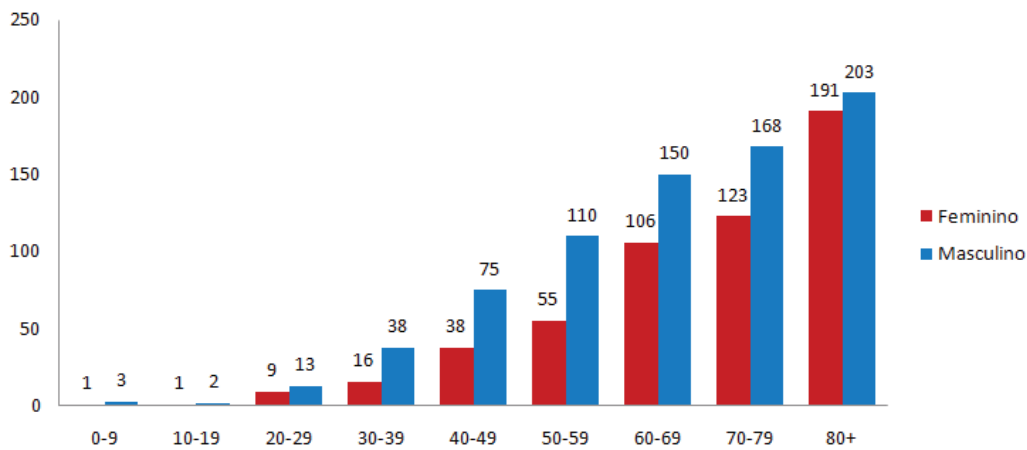
Gráfico 10. Distribuição dos óbitos confirmados COVID 19, por data do falecimento. Paraíba, até dia 13/07/2020.



Fonte: Secretaria de Estado da Saúde (SES-PB)

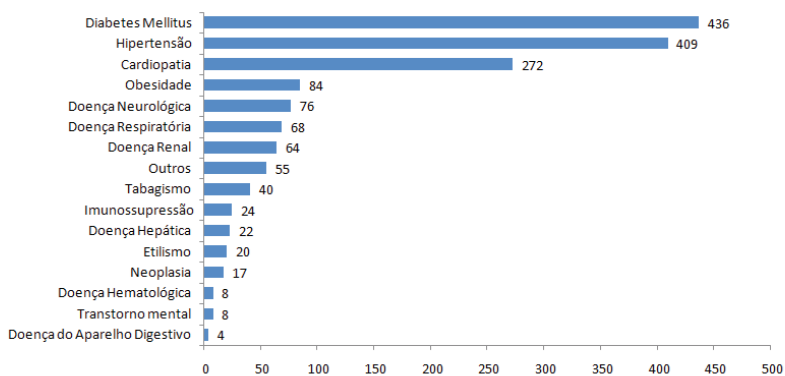


Gráfico 11. Distribuição dos óbitos confirmados por sexo e faixa etária. Paraíba, até dia 13/07/2020.



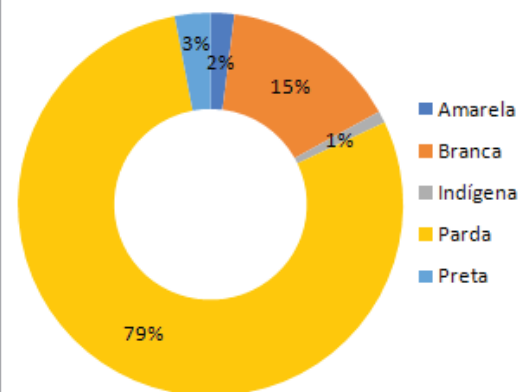
Fonte: Secretaria de Estado da Saúde (SES-PB)

Gráfico 12. Distribuição dos óbitos confirmados por comorbidade. Paraíba, até dia 13/07/2020.



Fonte: Secretaria de Estado da Saúde (SES-PB)

Gráfico 13. Proporção de óbitos por COVID-19 segundo raça/cor. Paraíba, até 13/07/2020.



* Dados extraídos dos sistemas SIM, SIVEP e ESUS-VE, sujeitos a alterações por parte dos municípios.

Tabela 2. Letalidade por COVID-19 segundo a raça/cor. Paraíba, até 13/07/2020

Raça/cor	Letalidade
Branca	1,1%
Preta	1,7%
Amarela	0,2%
Parda	2,4%
Indígena	1,6 %

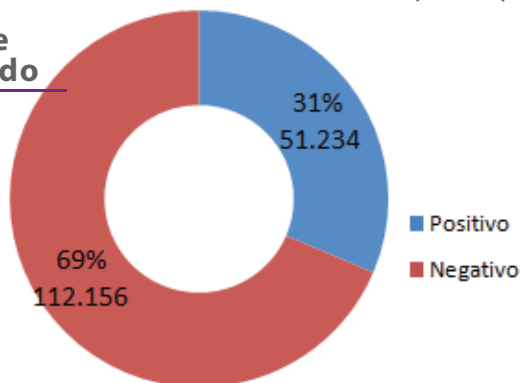
Fonte: Secretaria de Estado da Saúde (SES-PB)



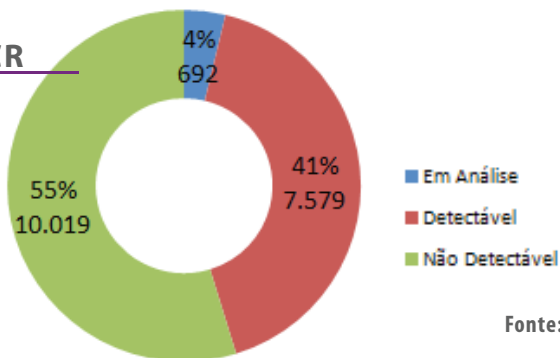
DADOS LABORATORIAIS DA COVID-19, PB - 2020

Gráfico 14. Resultados dos PCR e testes rápidos aplicados. Paraíba, até dia 13/07/2020.

Teste Rápido



PCR



Fonte: Lacen-PB

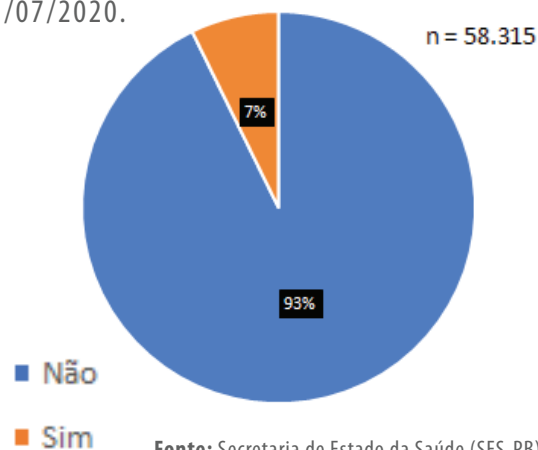
PROFISSIONAIS DE SAÚDE

Tabela 3. Número de profissionais de saúde testados para Covid - 19, segundo a classificação final, Paraíba, até dia 13/07/2020.

Classificação final	Nº Profissionais de Saúde
Confirmados	4.207
Descartados	24.016
Em investigação	3.491
Total	30.714

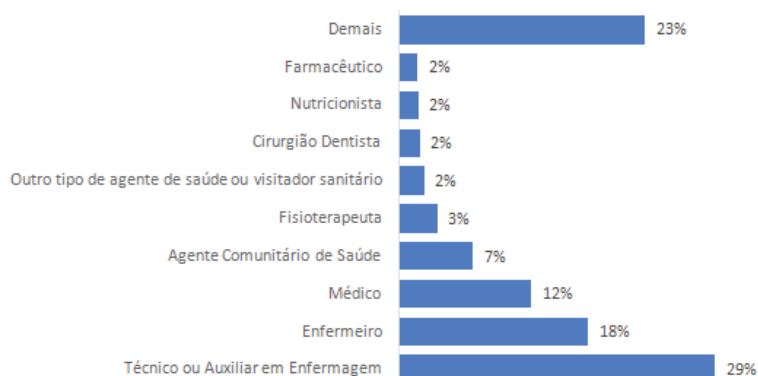
Fonte: Secretaria de Estado da Saúde (SES-PB)

Gráfico 15. Proporção de casos confirmados de Covid 19 em profissionais de saúde. Paraíba, até dia 13/07/2020.



Fonte: Secretaria de Estado da Saúde (SES-PB)

Gráfico 16. Proporção de casos confirmados no E SUS VE dos profissionais de saúde (n=4.099) segundo a categoria profissional. Paraíba, até dia 13/07/2020



Fonte: Secretaria de Estado da Saúde (SES-PB)